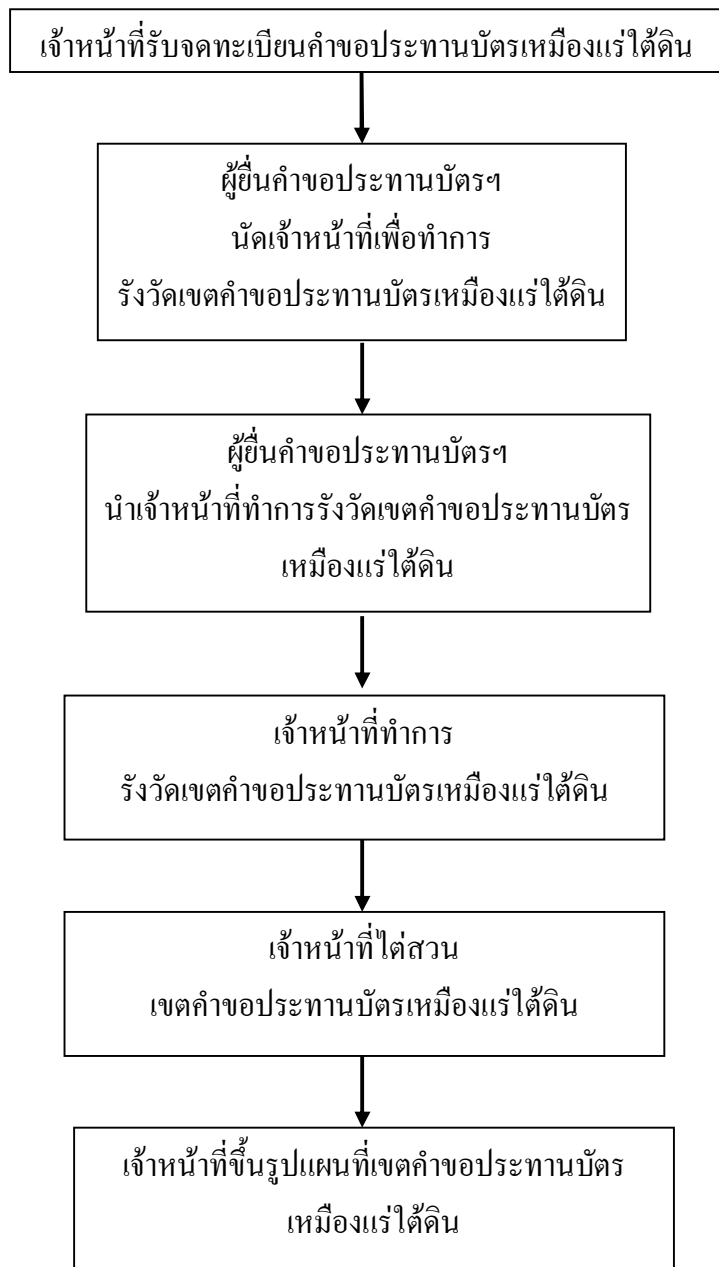


ขั้นตอนการรังวัดเขตคำขอประทานบัตรเหมืองแร่ใต้ดิน



แนวปฏิบัติการรังวัดเขตคำขอประทานบัตรเหมืองแร่ได้ดิน

1. หลักการและเหตุผล

การทำเหมืองแร่ได้ดินเป็นการทำเหมืองโดยการเจาะเป็นปล่องหรืออุโมงค์ลึกลงไปใต้ผิวดิน เพื่อให้ได้มาซึ่งแร่ใต้ผิวดิน การทำเหมืองแร่ได้ดินในระดับความลึกไม่เกิน 100 เมตร จากผิวดินต้องได้รับความยินยอมจากผู้ครอบครองกรรมสิทธิ์ที่ดิน แต่การทำเหมืองแร่ได้ดินในบริเวณที่มีความลึกเกิน 100 เมตร จากผิวดิน ไม่จำเป็นต้องได้รับความยินยอมจากผู้ครอบครองกรรมสิทธิ์ที่ดิน ซึ่งเป็นการรุกรานสิทธิของผู้ครอบครองกรรมสิทธิ์ที่ดิน ประกอบกับการทำเหมืองแร่ได้ดินจำเป็นต้องใช้เนื้อที่ประกอบการจำนวนมากจึงจะคุ้มค่าการลงทุน ซึ่งย่อมส่งผลกระทบต่อผู้ครอบครองกรรมสิทธิ์ที่ดินและผู้อยู่อาศัยในเขตเหมืองแร่ได้ดินเป็นจำนวนมาก ดังนั้น ในการรังวัดเขตคำขอประทานบัตรเหมืองแร่ได้ดิน หน่วยงานของรัฐซึ่งเป็นผู้รับผิดชอบภารกิจในการรังวัดเขตคำขอประทานบัตรเหมืองแร่ได้ดิน จะต้องชี้แจงข้อมูลเหตุผลความจำเป็นและขั้นตอนการดำเนินการต่าง ๆ ให้ผู้ครอบครองกรรมสิทธิ์ที่ดินและผู้อยู่อาศัยในเขตคำขอประทานบัตรเหมืองแร่ได้ดินได้รับทราบแนวทางและขั้นตอนการดำเนินการรังวัดเขตคำขอประทานบัตรเหมืองแร่ได้ดิน

2 แนวทางการดำเนินการรังวัด

ก่อนพนักงานเจ้าหน้าที่จะรังวัดเขตคำขอประทานบัตรเหมืองแร่ได้ดิน จะต้องชี้แจงข้อมูลรายละเอียดขั้นตอนการดำเนินการรังวัดให้กับผู้ครอบครองกรรมสิทธิ์ที่ดินและผู้อยู่อาศัยในเขตคำขอประทานบัตรเหมืองแร่ได้ดิน ทราบเป็นการล่วงหน้าก่อน ทั้งนี้ การชี้แจงดังกล่าวเห็นควรดำเนินการโดยคณะทำงานระดับจังหวัด ซึ่งแต่งตั้งโดยผู้ว่าราชการจังหวัด ในฐานะเจ้าหน้าที่พนักงานอุตสาหกรรมแร่ประจำท้องที่

3 ขั้นตอนการรังวัดเขตคำขอประทานบัตรเหมืองแร่ได้ดิน

3.1 ขั้นตอนก่อนการลงพื้นที่รังวัด

คณะทำงานฯ ตามข้อ 2 ชี้แจงข้อมูลเหตุผลความจำเป็นในการรังวัดให้แก่เจ้าของที่ดินและผู้อยู่อาศัยในเขตคำขอประทานบัตรเหมืองแร่ได้ดินให้ได้รับทราบ

3.2 ขั้นตอนการลงพื้นที่รังวัด

ดำเนินการรังวัดเขตคำขอประทานบัตรเหมืองแร่ได้ดิน ตามระเบียบกรมอุตสาหกรรมพื้นฐานและการเหมืองแร่ ว่าด้วยวิธีปฏิบัติเกี่ยวกับการรังวัดกำหนดเขตคำขอ พ.ศ. 2547 และระเบียบกรมอุตสาหกรรมพื้นฐานและการเหมืองแร่ ว่าด้วยวิธีปฏิบัติเกี่ยวกับการรังวัดสร้างหมุดหลักฐานการแผนที่ พ.ศ. 2547

อนึ่ง เนื่องจากเขตคำขอประทานบัตรเหมืองแร่ได้ดิน มีทั้งเขตคำขอประทานบัตรเหมืองแร่ได้ดินที่มีความลึกเกิน 100 เมตร จากผิวดิน (เขตวงนอก) และเขตคำขอประทานบัตรเหมืองแร่ได้ดินที่มีความลึกไม่เกิน 100 เมตรจากผิวดิน (เขตวงใน) ดังนั้น ในการรังวัดเขตคำขอประทานบัตรเหมืองแร่ได้ดินจะต้องรังวัดและปักหมุดหลักฐานทั้งเขตวงนอกและเขตวงในให้เห็นชัดเจนบนผิวดินตามพระราชบัญญัติแร่ พ.ศ. 2510 แก้ไขเพิ่มเติมโดยพระราชบัญญัติแร่ (ฉบับที่ 5) พ.ศ. 2545 มาตรา 481 และได้สวนเขตคำขอประทานบัตรเหมืองแร่ได้ดินทั้งเขตวงนอกและเขตวงใน ตามระเบียบกรมอุตสาหกรรมพื้นฐานและการเหมืองแร่ ว่าด้วยวิธีปฏิบัติเกี่ยวกับการรังวัดกำหนดเขตคำขอ พ.ศ. 2547