

## รายงานภาวะการผลิตและการใช้ทองแดง

ปี 2546

กลุ่มส่งเสริมและพัฒนาธุรกิจ 1

สำนักอุตสาหกรรมพื้นฐาน

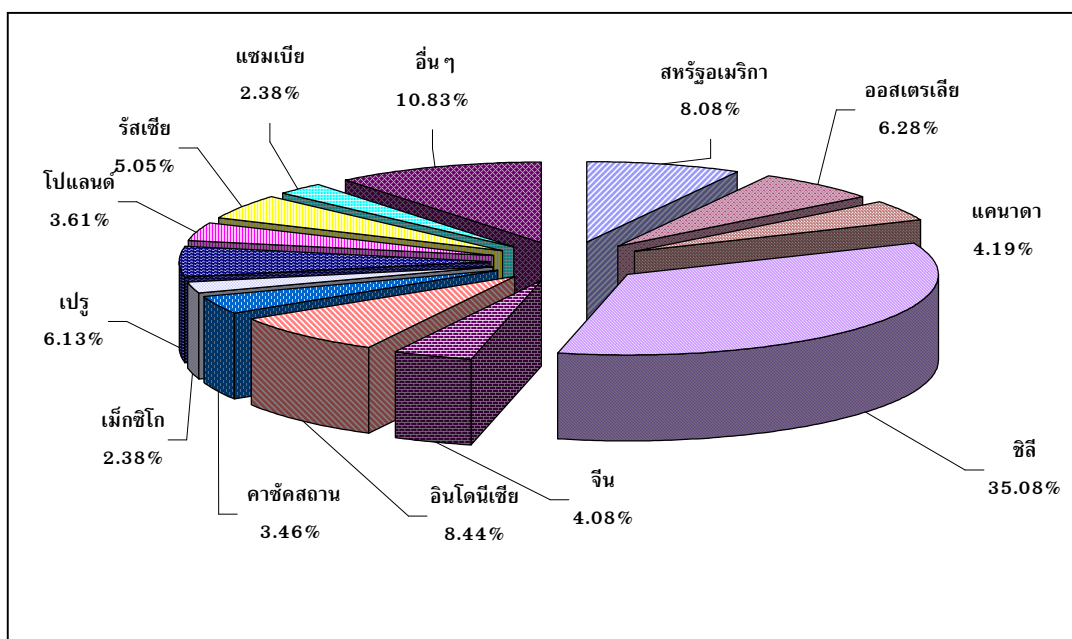
### การผลิต

ประเทศผู้ผลิตแร่ทองแดงมีอยู่ทั่วโลกกว่า 20 ประเทศ ในปี 2546 มีการผลิตแร่ทองแดง จำนวนรวมทั้งสิ้น 13.672 ล้านตัน ซึ่งเพิ่มขึ้นร้อยละ 0.72 เมื่อเทียบกับปีที่ผ่านมา

โดยมีประเทศผู้ผลิตแร่ทองแดงรายใหญ่ 5 อันดับแรก ได้แก่ ประเทศชิลี มีปริมาณการผลิต 4.86 ล้านตัน รองลงมาได้แก่ อินโดนีเซีย สหรัฐอเมริกา ออสเตรเลีย และเปรู มีปริมาณการผลิตจำนวน 1.17, 1.12, 0.87 และ 0.85 ล้านตัน ตามลำดับ รวมผลผลิตแร่ทองแดงของประเทศผู้ผลิตรายใหญ่ของโลกคิดเป็นสัดส่วนประมาณร้อยละ 65 ของปริมาณผลผลิตแร่ทองแดงทั่วโลก

แนวโน้มการผลิตแร่ทองแดงในปี 2547 และ ปี 2548 ประมาณการว่าจะอยู่ที่ระดับ 14.47 ล้านตัน และ 15.31 ล้านตัน ตามลำดับ

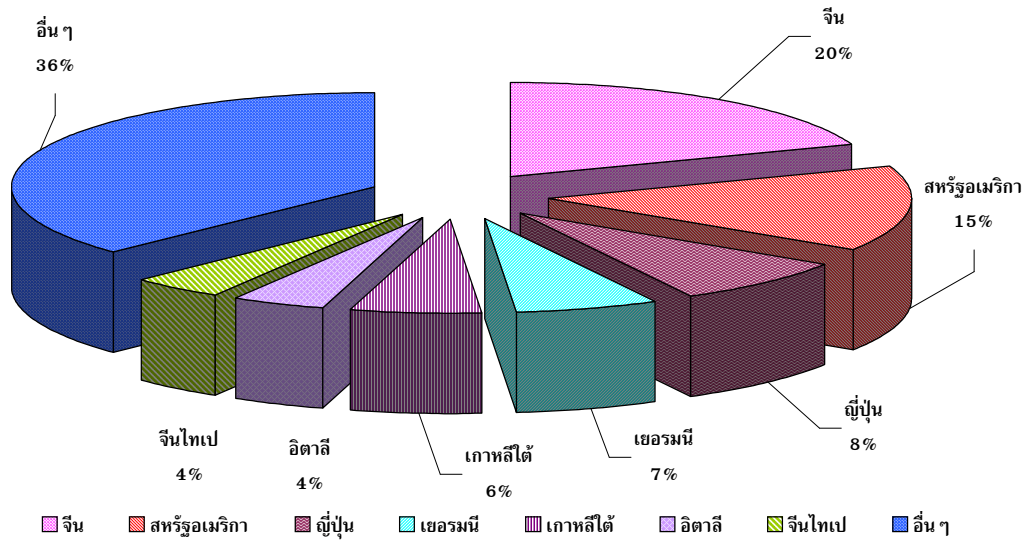
### สัดส่วนการผลิตแร่ทองแดงของโลก



### การบริโภค

ปัจจุบัน จีนเป็นประเทศผู้บริโภครายใหญ่ของโลก โดยในปี 2546 มีความต้องการใช้ทองแดงจำนวนทั้งสิ้น 3.03 ล้านตัน คิดเป็นสัดส่วนร้อยละ 19.5 ของการบริโภครวม ซึ่งมีจำนวน 15.51 ล้านตัน การบริโภคทองแดงของจีนที่เพิ่มขึ้น เนื่องมาจากการเจริญเติบโตของอุตสาหกรรมเครื่องใช้ไฟฟ้า และอุตสาหกรรมอิเล็กทรอนิกส์ภายในประเทศ รองลงมา ได้แก่ สหรัฐอเมริกา ญี่ปุ่น เยอรมนี และเกาหลีใต้ มีความต้องการทองแดงจำนวน 2.29, 1.20, 1.03 และ 0.90 ล้านตัน ตามลำดับ

## สัดส่วนการบริโภคทองแดงของโลก



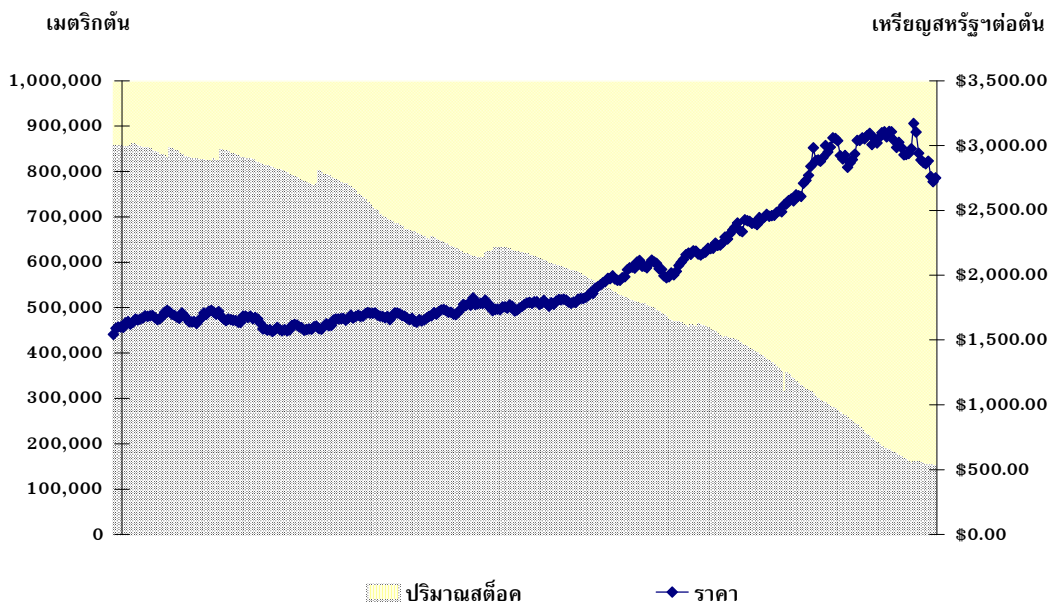
### ราคาและสต็อก

ปี 2546 ราคาทองแดง เพิ่มสูงขึ้นในช่วงต้นปี ราคาเฉลี่ยในเดือนมกราคมอยู่ที่ระดับ 1,677 เหรียญสหรัฐฯต่อตัน จนกระทั่งเดือนเมษายน หลังจากนั้นราคาทองแดงซื้อขายล่วงหน้าได้ตกลง อยู่ที่ระดับ 1,570 เหรียญสหรัฐฯต่อตัน ราคาทองแดงฟื้นตัวขึ้นในช่วงครึ่งปีหลัง และได้ปรับตัวสูงขึ้นอีกครั้งอยู่ที่ระดับ 2,170 เหรียญสหรัฐฯต่อตัน ในเดือนธันวาคม

ราคาทองแดงยังมีแนวโน้มเพิ่มขึ้นอย่างต่อเนื่องในไตรมาสแรกของปี 2547 ระดับราคาสูงกว่า 3,000 เหรียญสหรัฐฯต่อตัน

สต็อกทองแดง เมื่อสิ้นไตรมาสแรก ที่ตลาด LME อยู่ที่ระดับ 189,125 ตัน ตลาด COMEX อยู่ที่ระดับ 193,492 ตัน และที่ตลาด SHANGHAI อยู่ที่ระดับ 120,808 ตัน

### ราคาและสต็อกทองแดงของโลก



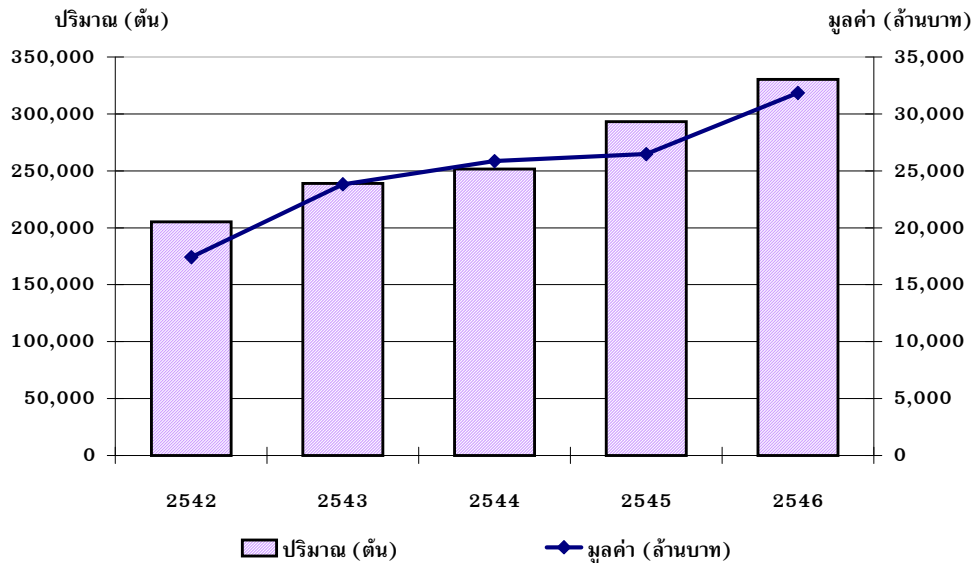
## อุตสาหกรรมทองแดงของไทย

ในอดีต ไทยต้องนำเข้าผลิตภัณฑ์ทองแดงเพื่อสนองตอบความต้องการภายในประเทศ จนกระทั่งปี 2537 ได้มีการก่อตั้งโรงถลุงทองแดงขึ้นเป็นแห่งแรกของประเทศ คือ บริษัท ไทยคอปเปอร์ อินดัสตรี จำกัด มีกำลังการผลิตทองแดงบริสุทธิ์ 165,000 ตันต่อปี โดยบริษัทฯ มีแผนจะเปิดดำเนินการผลิตทองแดงบริสุทธิ์ โดยใช้อัตรากำลังการผลิตร้อยละ 60 ภายในปีนี้

### การนำเข้า

การนำเข้าผลิตภัณฑ์ทองแดง มีแนวโน้มเพิ่มขึ้นทุกปี ในปี 2546 มีการนำเข้าเพิ่มขึ้นร้อยละ 12.68 เมื่อเทียบกับปีก่อน ผลิตภัณฑ์ทองแดงที่นำเข้าส่วนใหญ่ ได้แก่ ผลิตภัณฑ์ทองแดงที่ยังไม่ขึ้นรูป มีสัดส่วนการนำเข้าร้อยละ 62.12 แหล่งนำเข้าที่สำคัญ คือ ออสเตรเลีย อินโดนีเซีย และแซมเบีย ผลิตภัณฑ์ชนิดลวด มีสัดส่วนการนำเข้าร้อยละ 13.75 แหล่งนำเข้าที่สำคัญ คือ อินโดนีเซีย จีน และเกาหลี ผลิตภัณฑ์แผ่นและแถบ มีสัดส่วนการนำเข้าร้อยละ 8.70 แหล่งนำเข้าที่สำคัญ คือ ญี่ปุ่น ไต้หวัน และฮ่องกง

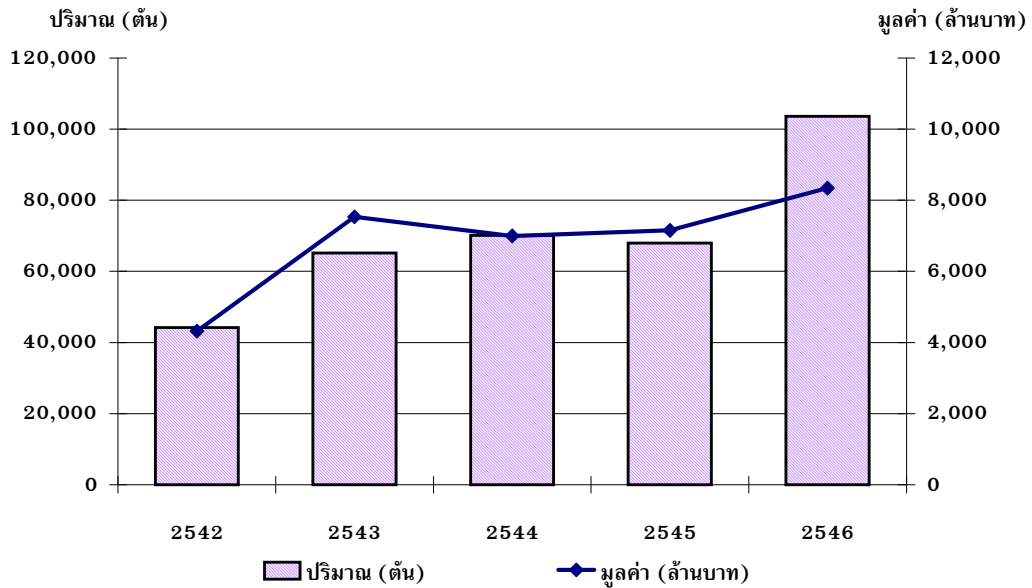
### ปริมาณและมูลค่าการนำเข้าผลิตภัณฑ์ทองแดง



### การส่งออก

การส่งออกผลิตภัณฑ์ทองแดง ในปี 2546 มีการส่งออกเพิ่มขึ้นร้อยละ 65.55 เมื่อเทียบกับปีที่ผ่านมา ผลิตภัณฑ์ทองแดงที่มีการส่งออกจำนวนมาก ได้แก่ เศษทองแดง มีสัดส่วนการส่งออกร้อยละ 53 ของปริมาณการส่งออกทั้งหมด แหล่งส่งออกที่สำคัญส่วนใหญ่อยู่ในแถบเอเชีย ได้แก่ จีน ญี่ปุ่น ไต้หวัน สิงคโปร์ และฟิลิปปินส์ เป็นต้น

### ปริมาณและมูลค่าการส่งออกผลิตภัณฑ์ทองแดง



#### สรุป

ในปี 2546 ความต้องการทองแดงยังคงเพิ่มสูงขึ้น เมื่อเทียบกับปีที่ผ่านมา มีการนำเข้าผลิตภัณฑ์ทองแดงไม่ขึ้นรูป (Unwrought) เพิ่มขึ้นจาก 195,465 ตัน เป็น 217,016 ตัน คิดเป็นอัตราการขยายตัวเพิ่มขึ้นร้อยละ 11.03 ทองแดงไม่ขึ้นรูป จัดเป็นวัตถุดิบต้นน้ำใช้ในอุตสาหกรรมต่อเนื่องต่างๆ เช่น อุตสาหกรรมไฟฟ้า อิเล็กทรอนิกส์ และอุตสาหกรรมเครื่องใช้ไฟฟ้า เป็นต้น การเติบโตของอุตสาหกรรมทองแดง ขึ้นอยู่กับอุตสาหกรรมต่อเนื่องที่ใช้ทองแดงเป็นวัตถุดิบ เมื่ออุตสาหกรรมต่อเนื่องมีแนวโน้มเติบโตตามภาวะเศรษฐกิจที่ปรับตัวดีขึ้น อุตสาหกรรมทองแดงจะขยายตัวตาม

กลุ่มส่งเสริมและพัฒนาธุรกิจ 1

วันที่ 13 กรกฎาคม 2547

