

ปริมาณสำรองแร่และอายุประทานบัตร

มีปริมาณแร่สำรองประมาณ 2,350,000 ตบ.เมตร หรือประมาณ 6,135,000 เมตริกตัน (ถ.พ. หินปูน = 2.61) มีอายุ 10 ปี (4 พ.ย. 2540 – 3 พ.ย. 2550)

ปริมาณสำรองแร่คงเหลือ

ประทานบัตรแปลงนี้มีการผลิตแร่ตั้งแต่ปี พ.ศ. 2541 - 2546 จำนวน 1,093,254.28 เมตริกตัน

ดังนั้นปริมาณสำรองแร่คงเหลือ $6,135,000 - 1,093,254.28 = 5,041,745.72$ เมตริกตัน

ประทานบัตรที่ 31213/15125 ของบริษัทเชียงใหม่สหศิลา จำกัด
หมู่ที่ 6 ตำบลศรีดงเย็น อำเภอไชยปราการ จังหวัดเชียงใหม่

ที่ตั้งและลักษณะภูมิประเทศ

ประทานบัตรแปลงนี้ มีพื้นที่ทั้งหมด 44-2-98 ไร่ ลักษณะภูมิประเทศเป็นเนินเขาและมีที่ราบบางบริเวณ ความสูงของพื้นที่ ตั้งแต่ระดับความสูง 560 เมตร ถึงระดับความสูง 590 เมตรจากระดับน้ำทะเลปานกลาง อยู่ในท้องที่ หมู่ที่ 6 ตำบลศรีดงเย็น อำเภอไชยปราการ จังหวัดเชียงใหม่ ปรากฏในแผนที่ภูมิประเทศของกรมแผนที่ทหาร มาตรฐาน 1:50,000 ลำดับชุด L 7017 ระวัง 4848 III อยู่ระหว่างเส้นพิกัดที่ 515-516 ตะวันออก และ 2172 - 2173 เหนือ

พื้นที่ประทานบัตรแปลงนี้ เป็นที่ดินกรรมสิทธิ์ ตามประมวลกฎหมายที่ดิน (นส. 3) จำนวน 3 แปลง ไม่มีทางน้ำสาธารณะไหลผ่านหรือไหลใกล้พื้นที่ประทานบัตรในระยะ 50 เมตร แต่มีทางหลวงสาธารณะผ่านใกล้เขตประทานบัตรในระยะ 50 เมตร

การคมนาคม

การเข้าสู่พื้นที่ประทานบัตรแปลงนี้ โดยรถยนต์จากตัวเมืองเชียงใหม่ไปตามทางหลวงสายเชียงใหม่-ฝาง เป็นระยะทาง 119 กิโลเมตร (กม. 119) พื้นที่ประทานบัตรอยู่ทางซ้ายมือ

ลักษณะธรณีวิทยาแหล่งแร่

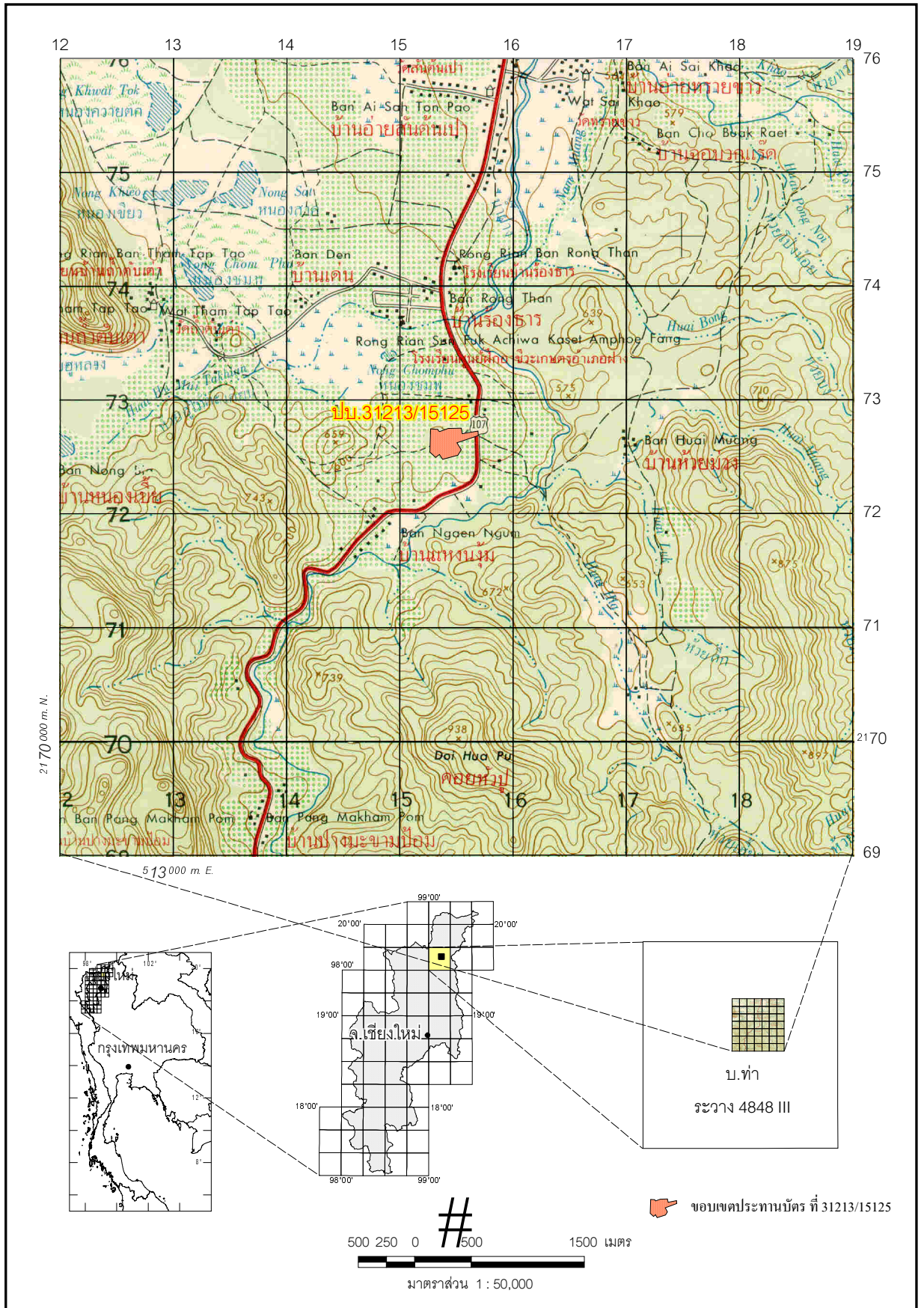
แร่หินอุตสาหกรรมในพื้นที่ประทานบัตรแปลงนี้ จัดเป็นหินปูนที่กำเนิดแบบ Chemical Sedimentary Deposited เกิดจากการตกตะกอนของสารละลายแคลเซียมคาร์บอเนต โดยกรรมวิธีทางเคมี หินปูนมีสีเทา เนื้อละเอียดแน่น เป็นชั้นหนา หินปูนวางตัว อยู่ในแนว NE - SW มีมุมเอียงตั้งฉากกับพื้นราบ มีหินโผล่ (Outcrop) ให้เห็นเป็นบริเวณกว้างกระจายอยู่ทั่วไป มีเปลือกดินปกคลุมชั้นหินอยู่น้อยมาก มีความหนาเฉลี่ยประมาณ 30 เซนติเมตร แร่หินอุตสาหกรรมฯ ครอบคลุมพื้นที่ประมาณ 25 ไร่

ปริมาณสำรองแร่และอายุประทานบัตร

มีปริมาณสำรองประมาณ 1,593,000 ลบ.เมตร หรือประมาณ 3,982,500 เมตริกตัน (ถ.พ. หินปูน = 2.5) มีอายุ 12 ปี (2 ก.ย. 2540-1 ก.ย. 2552)

ปริมาณสำรองแร่คงเหลือ

ประทานบัตรแปลงนี้มีการผลิตแร่ตั้งแต่วันที่ พ.ศ. 2542 – 2546 ไปแล้ว 465,351.71 เมตริกตัน ดังนั้นปริมาณสำรองคงเหลือ $3,982,500 - 465,351.71 = 3,517,148.29$ เมตริกตัน



แผนที่แสดงที่ตั้งประทานบัตรที่ 31213/15125 ของบริษัทเชียงใหม่สหสิลา จำกัด
หมู่ที่ 6 ตำบลศรีดงเย็น อำเภอไชยปราการ จังหวัดเชียงใหม่